



ego
S I L K

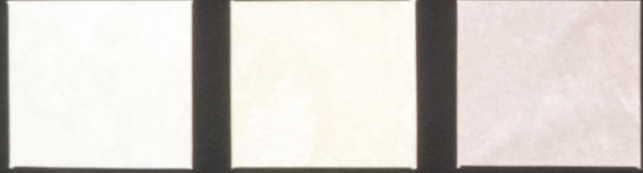
EGO SILK è un prodotto Linvea, l'azienda italiana delle vernici.
www.linvea.it



MADREPERLA



ES01 fondo bianco ES02 fondo F60585 ES03 fondo DN0282



ES04 fondo EN0287 ES05 fondo F60585 ES06 fondo C00478



ES07 fondo QN0288 ES08 fondo N00585 ES09 fondo DN0282



ES10 fondo PN0277 ES11 fondo LB0585 ES12 fondo G00888



ES13 fondo ON0076 ES14 fondo D21575 ES15 fondo E40575



ES16 fondo S00777 ES17 fondo C81080 ES18 fondo R00585



ES19 fondo G00385 ES20 fondo F61585 ES21 fondo ON0060



ES22 fondo V00780 ES23 fondo F24060 ES24 fondo V01565



ES25 fondo E00575 ES26 fondo EB4070 ES27 fondo Q02050



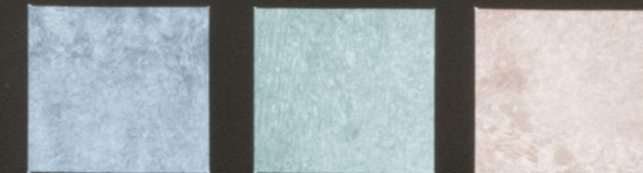
ES28 fondo N01080 ES29 fondo L01080 ES30 fondo C02565



ES31 fondo SN0257 ES32 fondo C81575 ES33 fondo U01565



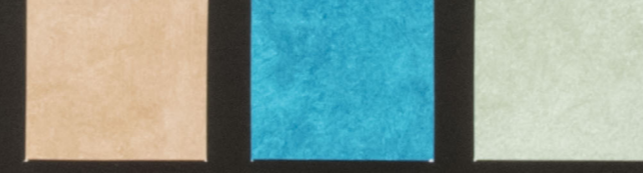
ES34 fondo C81080 ES35 fondo C43060 ES36 fondo S01080



ES37 fondo S01555 ES38 fondo P00555 ES39 fondo C00565



ES40 fondo U01555 ES41 fondo G00570 ES42 fondo E40555



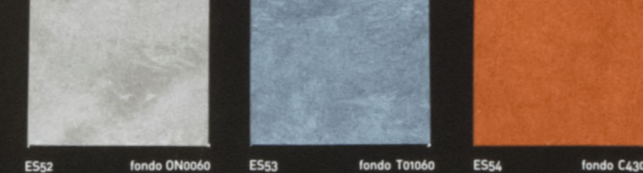
ES43 fondo E02060 ES44 fondo Q04050 ES45 fondo J01060



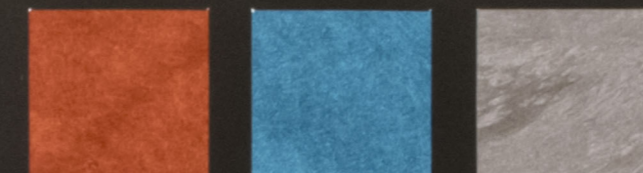
ES46 fondo A01565 ES47 fondo J02070 ES48 fondo C01060



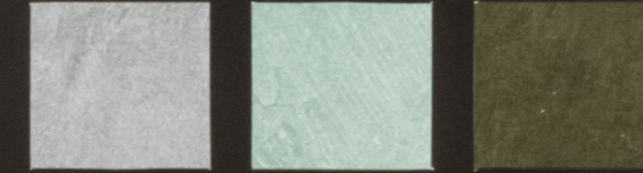
ES49 fondo A63050 ES50 fondo X01070 ES51 fondo G41060



ES52 fondo ON0060 ES53 fondo T01060 ES54 fondo C43050



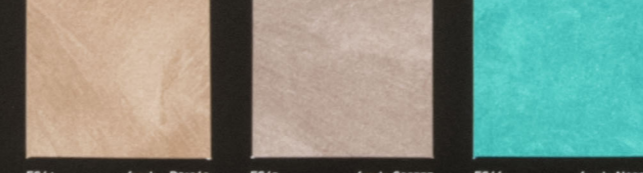
ES55 fondo C04040 ES56 fondo R03040 ES57 fondo A00545



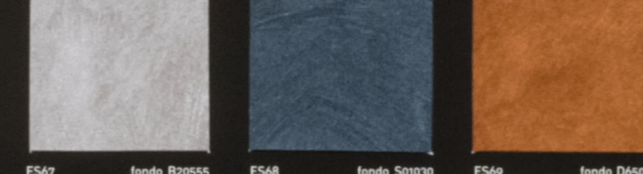
ES58 fondo ON0055 ES59 fondo L01060 ES60 fondo G02030



ES61 fondo ON0055 ES62 fondo G05080 ES63 fondo G01050



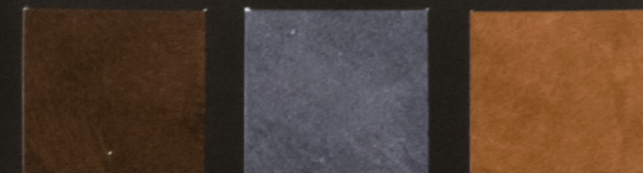
ES64 fondo D21060 ES65 fondo C00555 ES66 fondo N03060



ES67 fondo B20555 ES68 fondo S01030 ES69 fondo D65030



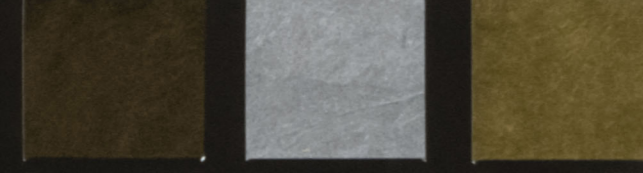
ES70 fondo B63030 ES71 fondo E02555 ES72 fondo C80565



ES73 fondo D63020 ES74 fondo W00525 ES75 fondo D65030



ES76 fondo D63020 ES77 fondo D23050 ES78 fondo D61050



ES79 fondo F21030 ES80 fondo C'N0247 ES81 fondo G02030



ES82 fondo S00525 ES83 fondo T05040 ES84 fondo B23050



ES85 ORO fondo F23080

RAME



Rivestimento decorativo per interno ad effetto Seta.

CARATTERISTICHE:

Prodotto a base di resina acrilica in dispersione acquosa e particolari pigmenti a base di Mica.

Peso specifico medio: 1 Kg/l.

Essiccazione: 3-8 ore (in funzione dello spessore del colore).

Resa: da 5 a 8 mq/l per mano dipendente dalla finitura desiderata e dal numero di mani applicate.

Copertura: ottima.

Riempimento: ottimo.

Aspetto del film: effetto seta.

Resistenza all'abrasione umida: buona. Ottima se protetto con HYDROLAK SATINATO base ED.

Altre proprietà: ottima adesione su quasi tutti i supporti (vedi modi di impiego).

Conservazione: in confezioni ben chiuse ed al riparo dal gelo, a temperature comprese fra +5 e +35°C.

MODO D'IMPIEGO:

Su muri, legno, materie plastiche, lamiere zincate e ferro opportunamente trattati.

Applicazione: spatola in plastica, pennello, rullo.

Diluizione: con acqua secondo il sistema di applicazione.

Temperatura di applicazione: 8-30°C.

Tempo tra una mano e l'altra: 4-5 ore.

Pulizia degli attrezzi: con acqua subito dopo l'uso.

SISTEMI DI APPLICAZIONE

Dopo un'adeguata preparazione del supporto da verniciare:

- Applicare una mano a rullo di Super Quarzolin 5. Oro in tinta alla finitura, diluita al 40% in volume con acqua.
- Applicare una mano a rullo di EGO SILK, diluita al 20% in volume con acqua.
- Applicare una mano a spatola di EGO SILK, non diluita ripassando quando il prodotto è in fase di essiccazione con movimenti irregolari per ottenere l'effetto alcantara.

N. B. In caso di utilizzo di più confezioni, si consiglia di miscelare il tutto in un unico contenitore.

Tutte le informazioni tecniche qui contenute hanno carattere indicativo. Per informazioni più dettagliate si consiglia di consultare la relativa scheda tecnica.

ego
SILK